

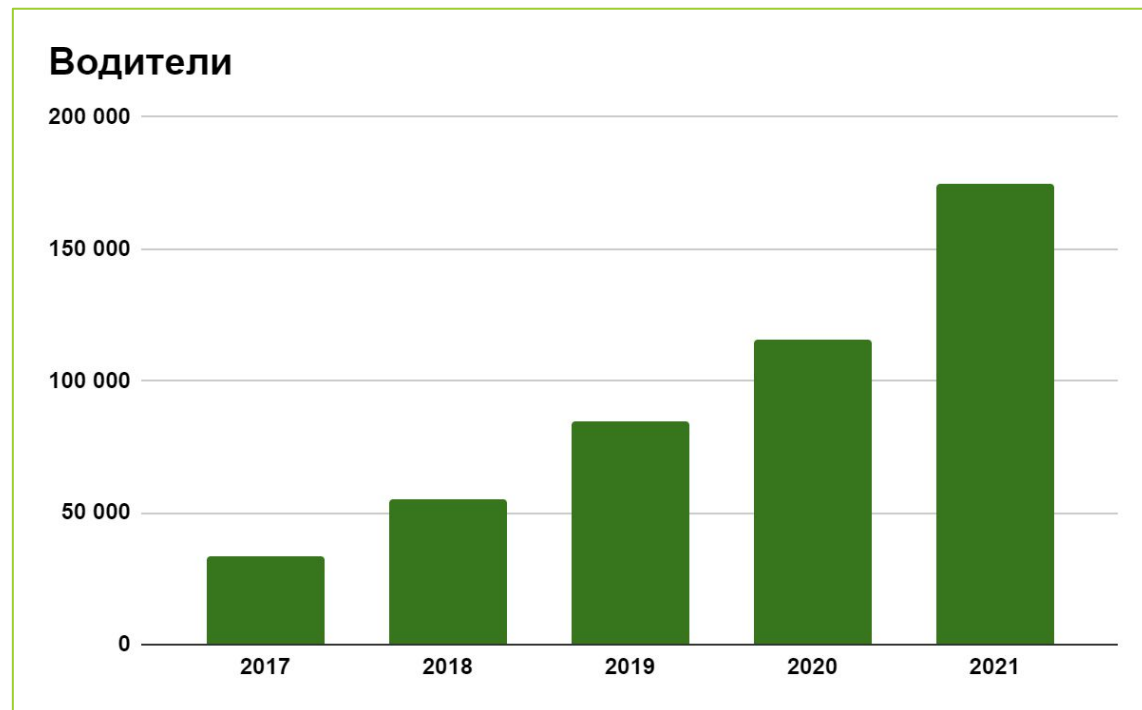
Как водителю разговаривать с надзорными органами на дороге, чтобы уменьшить вероятность получения штрафа на себя и компанию за тахограф

Екимов Даниил
Директор

Georoute.ru

С нами Тахография это просто

GR.Cards – результаты



96%

клиентов остаются постоянными пользователями сервиса

Сервис №1 в РФ по контролю труда и отдыха

О чем будем говорить

- **За что реально штрафуют на дороге**
- Связь штрафа на водителя и штрафа на компанию
- Инспектора – люди. Это надо помнить
- Проверка тахографа на дороге. Советы, как себя вести с надзорными органами.
- Шпаргалка для водителя, как разговаривать с надзорными органами.
- Советы для должностных лиц

Штрафы в тахографии (КоАП 11.23)

Правила использования
тахографа

Режим труда и отдыха

На кого накладывается штраф	Передвижение без тахографа, неисправный или неправильно использующийся тахограф	Нарушение режимов труда и отдыха водителей
Должностные лица	от 7000 до 10 000 руб.	
ИП	от 15 000 до 25 000 руб.	
Юридические лица	от 25 000 до 50 000 руб.	
Водители	от 3000 до 5000 руб.	от 1500 до 2000 руб.

Что реально проверяют на дороге



Правила использования тахографа (440 приказ Минтранса)

- Езда без карты
- Езда без тахографа
- Неисправный тахограф (не настроен тахограф)
- Нет бумаги и инструкции
- Водитель не умеет делать распечатки

Подробнее в нашем блоге

[440 приказ Минтранса](#)

Режим труда и отдыха (424 приказ Минтранса)

Превышение времени управления:

- За всю смену (12 часов максимум)
- Сокращение времени междусменного отдыха (9 часов – для экстренных случаев)
- Время непрерывного управления (5 часов 30 минут максимум)

[424 приказ Минтранса](#)

[Алгоритм привлечения штрафа на должностное лицо](#)

Правила использования тахографа

Должностные лица и компании отвечают за выпуск на линию машин

Езда без карты

Езда без тахографа

Неисправный тахограф

Нет бумаги

Штраф должностному и юр. лицу

Исключение если есть распечатка
предрейсового контроля и суточной
активности водителя

Нет инструкции к тахографу

Штраф должностному и юр. лицу

Режим труда и отдыха

Должностные лица и компании несут ответственность, только если сознательно установили график работы водителя с нарушениями

Превышение времени управления за всю смену

Доказать сложно

Время непрерывного управления

Доказать сложно

Сокращение времени междусменного отдыха

**100% доказывается на основе путевого листа
За 1 день**

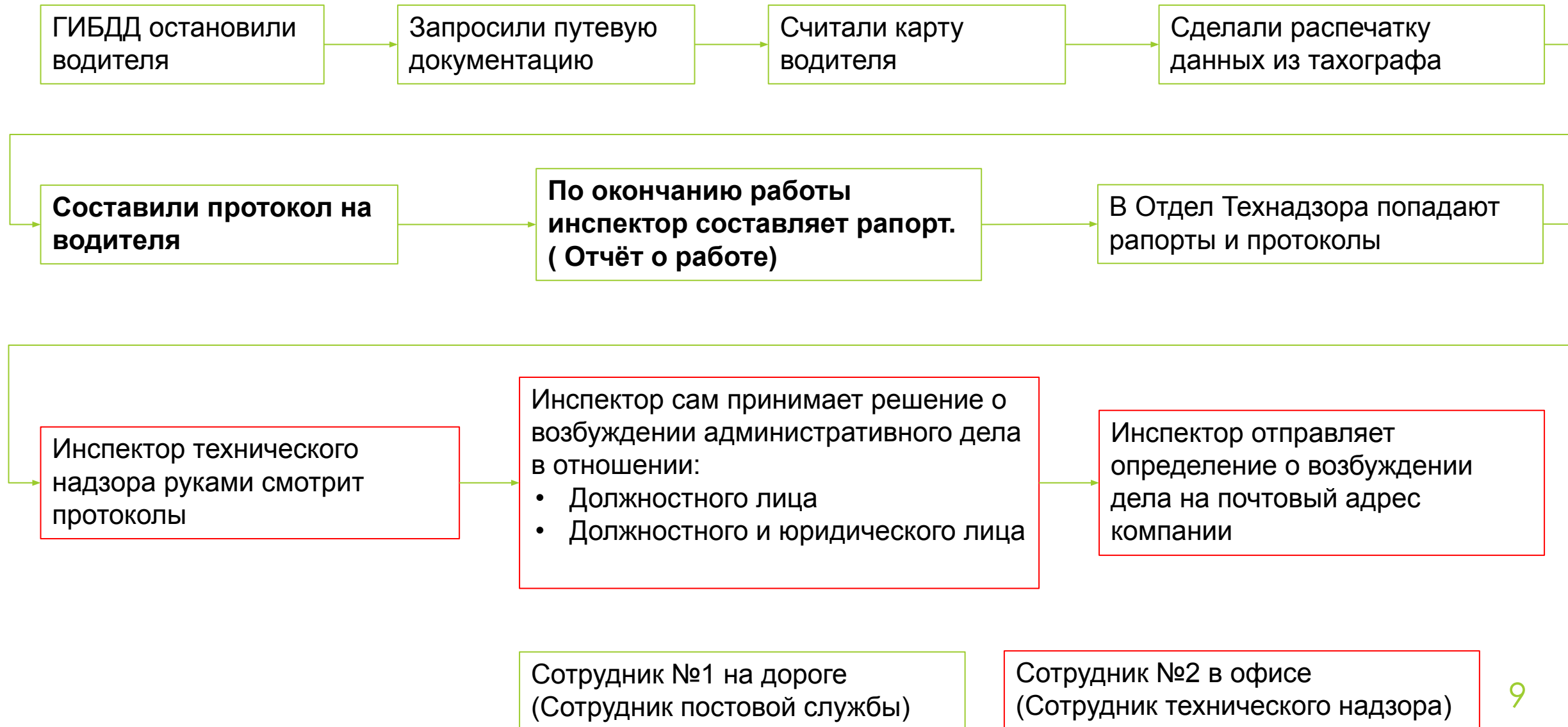
Подробнее в нашем блоге

[Алгоритм привлечения штрафа на должностное лицо](#)

О чем будем говорить

- За что реально штрафуют на дороге
- **Связь штрафа на водителя и штрафа на компанию**
- Инспектора – люди. Это надо помнить
- Проверка тахографа на дороге. Советы, как себя вести с надзорными органами.
- Шпаргалка для водителя, как разговаривать с надзорными органами.
- Советы для должностных лиц

Алгоритм попадания административного дела в компанию (при проверке ГИБДД 90% всех протоколов)



О чем будем говорить

- За что реально штрафуют на дороге
- Связь штрафа на водителя и штрафа на компанию
- **Инспектора – люди. Это надо помнить**
- Проверка тахографа на дороге. Советы как себя вести с надзорными органами.
- Шпаргалка для водителя, как разговаривать с надзорными органами.
- Советы для должностных лиц

Проверка тахографа – редкое событие для инспектора

Делаем работу редко, такая работа вызывает стресс

Надо помочь инспектору. Он человек, который выполняет редкий для себя тип работы. За эту работу с него спросят как в армии.

Если инспектор стал проверять вас по тахографу, значит ему отдали приказ, **ОБЕСПЕЧИЛИ техническую базу для его выполнения**

В надзоре работают УМНЫЕ люди, особенно это касается руководителей в регионах

Как помочь инспектору на дороге в проверке тахографов ?

Спокойно выполняем требования надзора на дороге

Уменьшаем вероятность получения штрафа на компанию и водителя

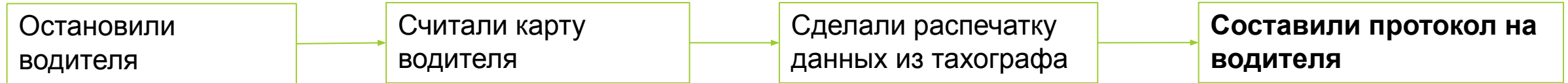
- Серьёзные нарушения найдут в любом случае.
- Вставляем палки в колёса инспектору, усугубляем положение водителя и компании.

О чем будем говорить

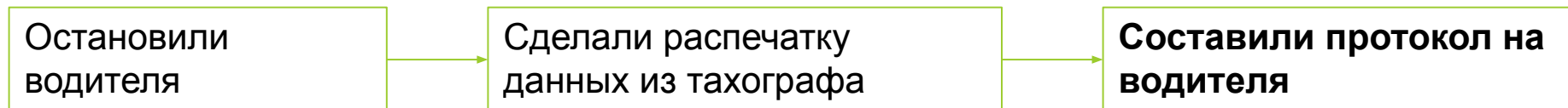
- За что реально штрафуют на дороге
- Связь штрафа на водителя и штрафа на компанию
- Инспектора – люди. Это надо помнить
- **Проверка тахографа на дороге. Советы, как себя вести с надзорными органами.**
- Шпаргалка для водителя, как разговаривать с надзорными органами.
- Советы для должностных лиц

Алгоритм проверки на дороге

Плохой вариант. Есть нарушение, его точно увидят



Вам повезло



Этап №1 ГИБДД/ УГАДН остановили водителя

Задача понять кто нас останавливает ?

Кто нас останавливает	Как определить кто останавливает	Насколько для водителя это плохо
ГИБДД постовая служба	Когда представляется, говорит, что сотрудник постовой службы	Не очень страшно. Обладают базовыми по тахографии.
ГИБДД технический надзор	Когда представляется, говорит, что сотрудник технического надзора	Плохо: - В целом лучше подготовлены, чем постовые сотрудники. - Если взялись, за тахографы, то неплохо обучены.
УГАДН	<ul style="list-style-type: none">• УГАДН нет жезлов полосатых, у них палка с красной катафотой• Представляется сотрудником управления автодорожного надзора	Очень плохо: - Самые высокие знания по тахографии среди надзора.

Этап №2 Сотрудники просят предоставить карту водителя

Приказ №440 Приложение №3 п. 11.4

Совет

Спокойно подчиниться. Извлечь карту из тахографа, передать её инспектору

Что точно не надо делать

Качать права, говорить, что карту извлекать нельзя. Поставят нарушение порядка эксплуатации.

Инспектор просит карту, так как у него есть программа для контроля.
Если есть программа, то перед вами обученный инспектор.

Этап №3 Сотрудники просят сделать распечатку суточной активности водителя

Приказ №440 Приложение №3 п. 11.4

Совет

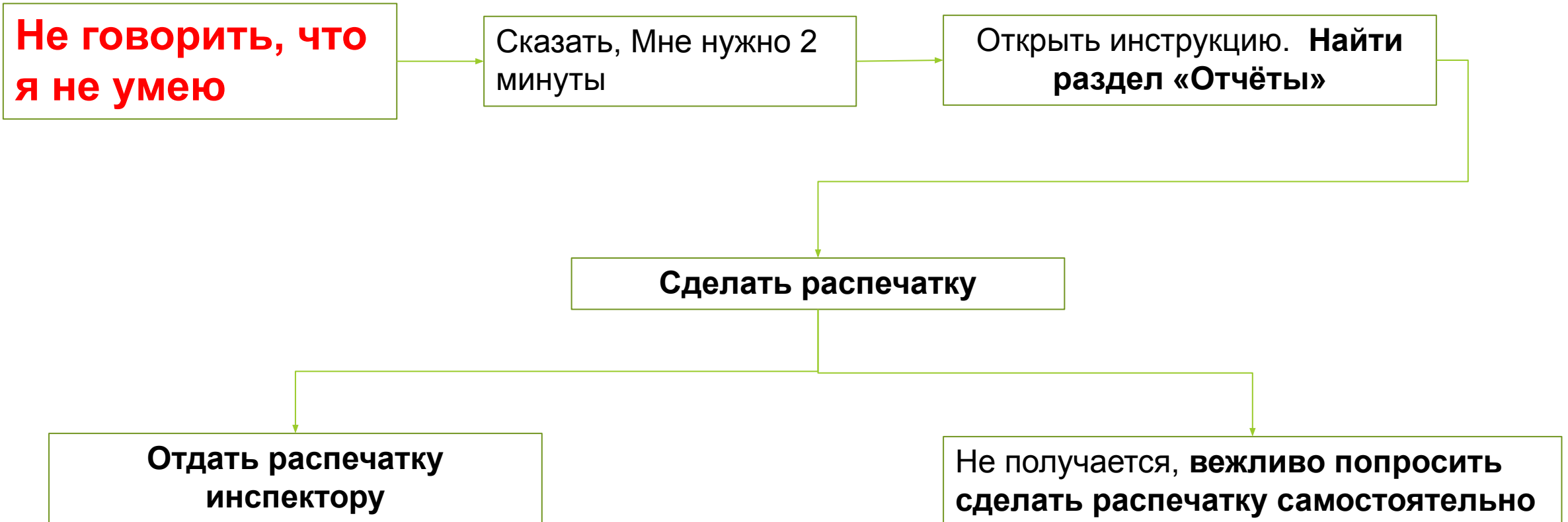
Спокойно подчиниться. Сделать распечатку

Что точно не надо делать

Качать права, говорить, что карту извлекать нельзя. Поставят нарушение порядка эксплуатации.

- После считывания карты просят сделать распечатку.
- Программа выдала советы по нарушениям, инспектор ищет подтверждения в распечатке

Что делать если вы не умеете делать распечатку



Этап №4 Выписывают протокол

Совет

В протоколе поставить отметку «Прошу рассмотреть по месту жительства»

Что точно не надо делать

- Писать, что вас заставили так работать.
- Писать, что вас выпустили с заранее неисправным тахографом.
- Писать под диктовку инспектора, что вас вынудила компания так работать.

После анализа данных с карты, просмотра распечатки инспектора в 99,99% случаев правы.

Пример, заполнения поля «рассмотрение по месту жительства»

Лицу, в отношении которого возбуждено дело об административном правонарушении, разъяснены права, предусмотренные статьей 51 Конституции Российской Федерации, статьей 25.1 КоАП РФ.

Свидетелим _____ (подпись) _____ разъяснены ответственность за заведомо ложные показания, права и обязанности, предусмотренные статьями 17.9, 25.6 КоАП РФ.

Потерпевшим _____ (подпись) _____ разъяснены права, предусмотренные статьей 51 Конституции Российской Федерации, статьей 25.2 КоАП РФ.

Иные сведения, необходимые для разрешения дела _____
(в том числе запись с применением видеосъемки)

К протоколу прилагается 2 экз. протокола, копии документов

Место и время рассмотрения дела об административном правонарушении 30.03.2009, в 14:00-15:00

Объяснения лица, в отношении которого возбуждено дело об административном правонарушении, показания потерпевших и свидетелей (в случае необходимости записываются и приобщаются к делу): _____

Ходатайствую о рассмотрении дела об административном правонарушении по месту моего жительства _____

Лицо в отношении которого возбуждено дело об административном правонарушении, ознакомлено с протоколом. Объяснения и замечания по содержанию протокола: _____

Подпись лица, в отношении которого возбуждено дело об административном правонарушении (запись об его отказе от подписания протокола) _____

Подпись должностного лица, составившего протокол _____

Копию протокола получил(а) _____

Копию протокола получил(а) _____

(подпись лица, в отношении которого возбуждено дело об адм. правонарушении)

ООО "ТехноИнформСервис" ОГРН 770711448, г. Москва, ул. М. Дубинина, д. 10/1

Пример, что не надо писать в протоколе

опросил лицо, в отношении которого ведется производство по делу об административном правонарушении, потерпевшего, свидетеля (нужное подчеркнуть):

Фамилия, имя, отчество _____
Дата и место рождения _____
Документ, удостоверяющий личность _____
Место жительства _____ тел. _____
Место работы (службы), должность _____
тел. должностного лица _____

Лицу, в отношении которого ведется производство по делу об административном правонарушении (потерпевшему, свидетелю), разъяснены статья 51 Конституции Российской Федерации, статья 25.1 (25.2, 25.6) Кодекса Российской Федерации об административных правонарушениях. Свидетель предупрежден об административной ответственности за дачу заведомо ложных показаний в соответствии со статьей 17.9 Кодекса Российской Федерации об административных правонарушениях. _____

Сведения, имеющие отношение к делу об административном правонарушении:

трудоустроен у _____ водителем автобуса _____

будучим на остановке _____

Сегодня 18.12.2020 года при выпуске машины _____

механик _____

Он не заметил, что карт в левом слоте отсутствует и я сам забыл её вставить, распечатки с тахографа механик не брал. Выпуск автобуса был в 16 часов 40 минут по адресу _____.

С моих слов записано верно, мною прочитано

18.12.2020г.

Расшифровка:

Я ___ трудоустроен у _____ водителем автобуса _____. Сегодня 18.12.2020 года при выпуске машину осматривал механик _____. Он не заметил, что карт в левом слоте отсутствует и я сам забыл её вставить, распечатки с тахографа механик не брал. Выпуск автобуса был в 16 часов 40 минут по адресу _____. С моих слов записано верно, мною прочитано

Что делать, если вы не согласны с нарушением

Вы нарушили нормы:

- Непрерывное управление 5,5 часа
- Время управления за смену 12 часов
- Время между сменного отдыха 9 часов

Опротестовывать бесполезно.
Это 100% нарушения

Если другие нормы, вы в себе
уверены, пишите, что несогласны

О чем будем говорить

- За что реально штрафуют на дороге
- Связь штрафа на водителя и штрафа на компанию
- Инспектора – люди. Это надо помнить
- Проверка тахографа на дороге. Советы, как себя вести с надзорными органами
- **Шпаргалка для водителя, как разговаривать с надзорными органами**
- Советы для должностных лиц

Шпаргалка-инструкция для водителей

[Ссылка для скачивания в формате PDF](#)

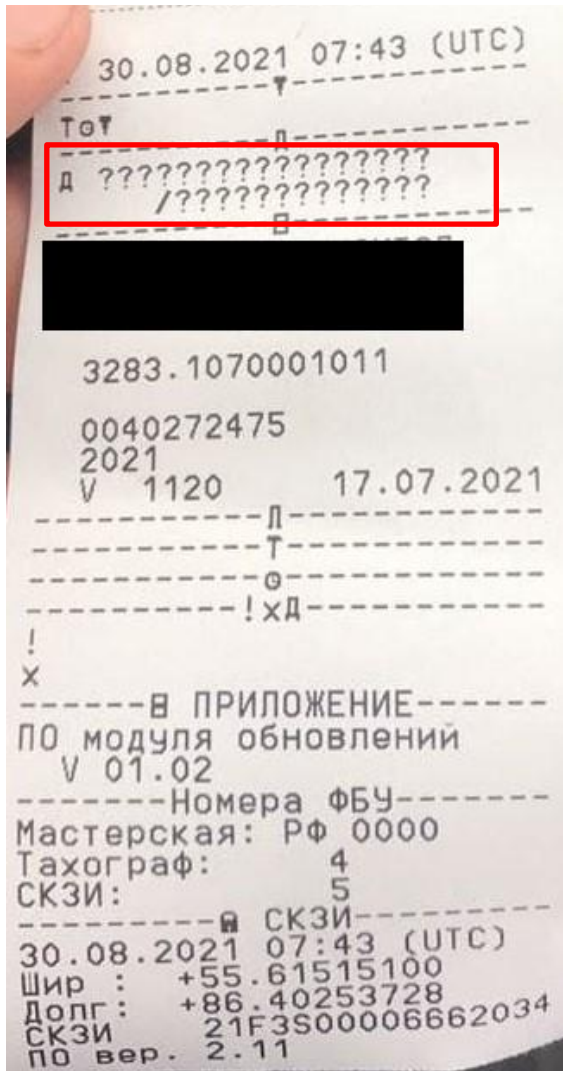
О чем будем говорить

- За что реально штрафуют на дороге
- Связь штрафа на водителя и штрафа на компанию
- Инспектора – люди. Это надо помнить
- Проверка тахографа на дороге. Советы как себя вести с надзорными органами
- Шпаргалка для водителя, как разговаривать с надзорными органами
- **Советы для должностных лиц**

Совет №1. Обучите водителей делать распечатки

- Проведите с каждым водителем практическое занятие по распечатке суточной активности с карты
- Убедитесь в наличии инструкции к тахографу в машине
- Убедитесь в наличии запасной ленты в машине

Совет №2. Контролируйте исправность тахографа



?????? – в распечатке недопустимо

?????? – если есть, тахограф неисправен

GR.Cards контроль исправности тахографа

Отчёт «проблемы тахографов»

Главная страница

Полнота данных 62%

КОНТРОЛЬ ВОДИТЕЛЕЙ

Водители

Табель работ

Выработка нормы

КОНТРОЛЬ АВТОПАРКА

Автомобили

Пробег

Проблемы тахографов

Техобслуживание

КОНТРОЛЬ ЗАКОНОДАТЕЛЬСТВА

Статистика

Нарушения

Превышения скорости

АДМИНИСТРИРОВАНИЕ

Настройки

Подписка

Скачать считыватель

Проблемы тахографов

GR.Cards > Проблемы тахографов 01.07.2021 - 31.07.2021

Обнаруженные проблемы тахографов

поиск... Фильтр Настройки Печать Экспорт

Автомобиль	Водитель	Период	Проблема	Описание	
⚠ E389EE 55	Бродский Иосиф Александрович	24.07.2021 22:27 - 27.07.2021 3:09	Аномальный пробег	Показания одометра уменьшились на 100 428 км за 2 дня (с 1 214 827 по 1 114 399).	Обратиться в мастерскую
⚠ H251HH 01	Достоевский Федор Михайлович	16.07.2021 14:07 - 18.07.2021 12:02	Аномальный пробег	Показания одометра уменьшились на 53 722 км за 2 дня (с 1 329 054 по 1 275 332).	Обратиться в мастерскую
⚠ H251HH 01	Достоевский Федор Михайлович	18.07.2021 12:05 - 21.07.2021 6:51	Аномальный пробег	За 3 дня показания одометра увеличились на 54 135 км (с 1 275 332 по 1 329 467).	Обратиться в мастерскую
⚠ B777BB 96	Толстой Лев Николаевич	21.07.2021 0:00 - 21.07.2021 23:59	Сброс времени	Сброс времени произошел из-за проблем с питанием. Рекомендуется обновить ПО тахографа до последней версии и подключить тахограф к питанию так, чтобы оно не отключалось при выключении зажигания. Просмотр	Обратиться в мастерскую
⚠ B777BB 96	Толстой Лев Николаевич	14.07.2021 0:00 - 14.07.2021 23:59	Сброс времени	Сброс времени произошел из-за проблем с питанием. Рекомендуется обновить ПО тахографа до последней версии и подключить тахограф к питанию так, чтобы оно не отключалось при выключении зажигания. Просмотр	Обратиться в мастерскую
⚠ K123KK 45	Есенин Сергей Александрович	08.07.2021 0:00 - 08.07.2021 23:59	Сброс времени	Сброс времени произошел из-за проблем с питанием. Рекомендуется обновить ПО тахографа до последней версии и подключить тахограф к питанию так, чтобы оно не отключалось при выключении зажигания. Просмотр	Заявка была отправлена 19.10.2021
⚠ K123KK 45	Есенин Сергей Александрович	07.07.2021 0:00 - 07.07.2021 23:59	Сброс времени	Сброс времени произошел из-за проблем с питанием. Рекомендуется обновить ПО тахографа до последней версии и подключить тахограф к питанию так, чтобы оно не отключалось при выключении зажигания. Просмотр	Заявка была отправлена 19.10.2021
⚠ K123KK 45	Есенин Сергей Александрович	06.07.2021 0:00 - 06.07.2021 23:59	Сброс времени	Сброс времени произошел из-за проблем с питанием. Рекомендуется обновить ПО тахографа до последней версии и подключить тахограф к питанию так, чтобы оно не отключалось при выключении зажигания. Просмотр	Заявка была отправлена 19.10.2021

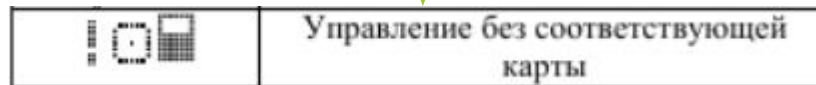
→ Машин с красными корешками быть не должно

Совет №3. Без карты ездить нельзя

Инспектор смотрит режим, который был введён руками

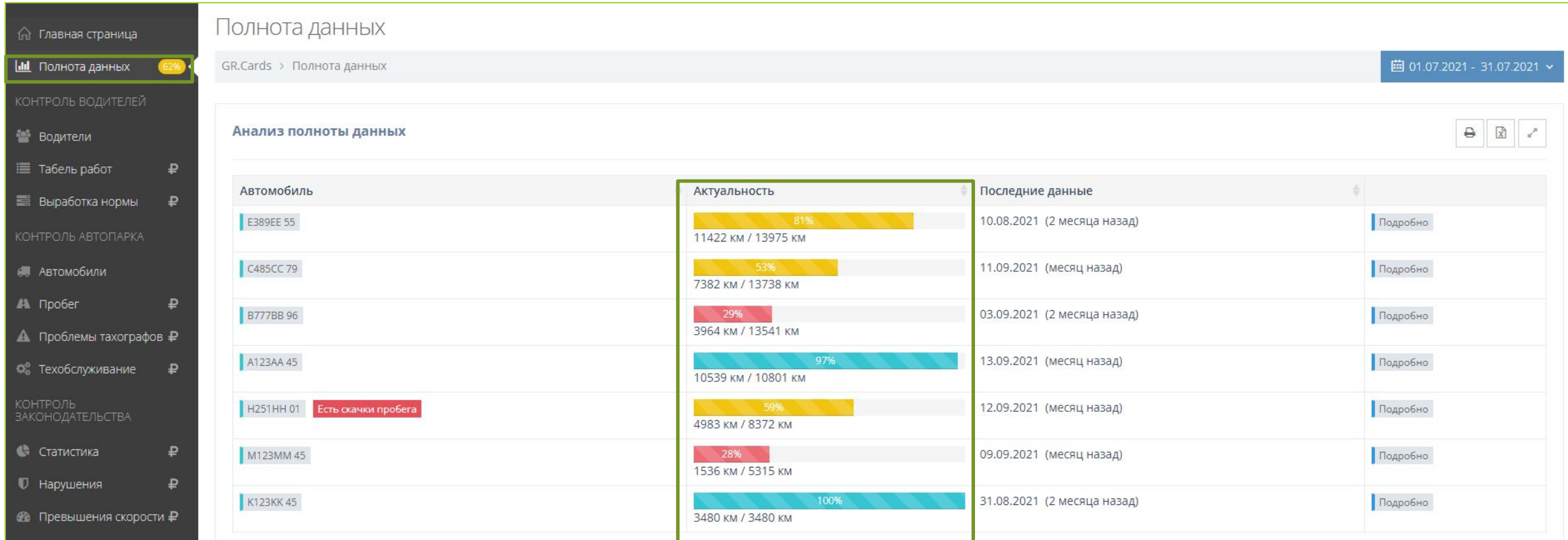
Инспектор смотрит историю активностей водителя

Инспектор смотрит код ошибки езда без карты за текущий день



Контроль езды без карты

Отчёт «Полнота данных»



Должно быть только 100%

**Совет №4. Учите водителей переключаться в режим
отдых, когда машина стоит**

Превышение времени непрерывного управления

Едем непрерывно больше 5 часов 30 минут – 100% нарушение

00:39	00h03
00:42	00h01
00:43	00h07
00:50	00h01
00:51	00h19
01:10	00h06
01:16	00h17
01:33	00h41
02:14	00h21
02:35	00h57
03:32	00h14
03:46	00h22
04:08	00h07
04:15	00h53
05:08	01h32
06:40	00h01
06:41	00h09
06:50	00h57
07:47	00h06
07:53	00h23
08:16	00h06
08:22	01h05
09:27	00h14
09:41	00h42
10:23	00h12
10:35	00h03
10:38	00h09
10:47	00h02
10:49	01h17
12:06	00h07
12:13	00h25
12:38	00h16
12:54	00h38
13:32	00h03
13:35	00h14
13:49	00h03
13:52	00h07
13:59	00h22
14:21	00h02

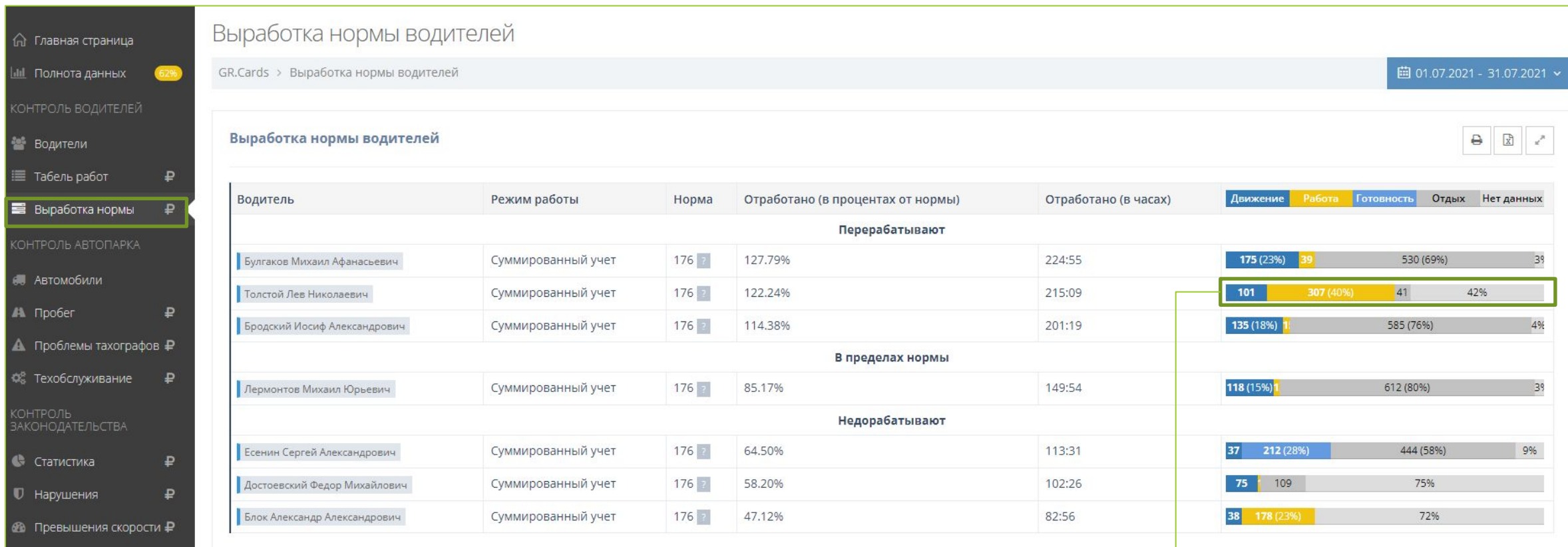
Сморит, где режим управление больше 5 часов 30 минут

Подробнее в нашем блоге

[Режим труда и отдыха](#)

GR.Cards контроль выбора режима «ОТДЫХ» ВОДИТЕЛЯМИ

Отчёт «выработка нормы»



Жёлтого должно быть мало
Серого должно быть много

**Совет №5. Контролируйте сокращение междусменного
отдыха**

Режим труда и отдыха

Должностные лица и компании несут ответственность, только если сознательно установили график работы водителя с нарушениями

Превышение времени управления за всю смену

Доказать сложно

Время непрерывного управления

Доказать сложно

Сокращение времени междусменного отдыха

**100% доказывается на основе путевого листа
За 1 день**

Подробнее в нашем блоге

[Алгоритм привлечения штрафа на должностное лицо](#)

Сокращение междуменного отдыха

Отдых меньше 9 часов – 100% нарушение

Time	Activity
00:00	02h06
02:06	00h04
02:10	00h01
02:11	00h06
02:17	00h53
03:10	00h02
03:12	00h04
03:16	01h28
04:44	00h05
04:49	00h07
04:56	00h02
04:58	00h01
04:59	00h04
05:03	00h43
05:46	02h25
08:11	00h46
08:57	00h08
09:05	00h12
09:17	00h19
09:36	00h02
09:38	00h23
10:01	00h13
10:14	01h11
11:25	00h32
11:57	00h47
12:44	00h09
12:53	00h14
13:07	00h03
13:10	00h41
13:51	00h02
13:53	00h05
13:58	00h34
14:32	00h05
14:37	00h21
14:58	00h10
15:08	00h14
15:22	02h14
17:36	00h09
17:45	00h01
17:46	06h14

Time	Activity
00:00	02h31
02:31	00h09
02:40	00h02
02:42	00h59
03:41	00h12
03:53	01h50
05:43	00h15
05:58	01h53
07:51	02h06
09:57	02h16
12:13	00h35
12:48	01h09
13:57	00h05
14:02	00h20
14:22	00h01
14:23	00h10
14:33	00h01
14:34	00h54
15:28	01h09
16:37	00h02
16:39	07h21

Инспектор смотрит распечатки за текущий и предыдущий день

Складывает время отдыха

Подробнее в нашем блоге

[Режим труда и отдыха](#)

GR.Cards контроль междусменного отдыха

Отчёт «нарушения»

фильтр «продолжительность междусменного отдыха»

Главная страница

Полнота данных **66%**

КОНТРОЛЬ ВОДИТЕЛЕЙ

Водители

Табель работ

Выработка нормы

КОНТРОЛЬ АВТОПАРКА

Автомобили

Пробег

Проблемы тахографов

Техобслуживание

КОНТРОЛЬ ЗАКОНОДАТЕЛЬСТВА

Статистика

Нарушения

Нарушения

GR.Cards > Нарушения

01.08.2021 - 31.08.2021

Результат [РФ] 18 Продолжительность е... Фильтр по группам

Водитель	Профиль анализа	Нарушения режима труда и отдыха	Нарушения порядка эксплуатации тахографа	
Толстой Лев Николаевич	Профиль по умолчанию (профиль по умолчанию)	11	0	Подробнее
Бродский Иосиф Александрович	Профиль по умолчанию (профиль по умолчанию)	7	0	Подробнее
Достоевский Федор Михайлович	Профиль по умолчанию (профиль по умолчанию)	5	0	Подробнее
Лермонтов Михаил Юрьевич	Профиль по умолчанию (профиль по умолчанию)	4	0	Подробнее
Есенин Сергей Александрович	Профиль по умолчанию (профиль по умолчанию)	1	0	Подробнее
Булгаков Михаил Афанасьевич	Профиль по умолчанию (профиль по умолчанию)	1	0	Подробнее

Действия, чтобы получить результат

Нет личного кабинета GR.Cards



Создайте кабинет

<https://georoute.ru/registration/>

Есть кабинет, но не считываем карты



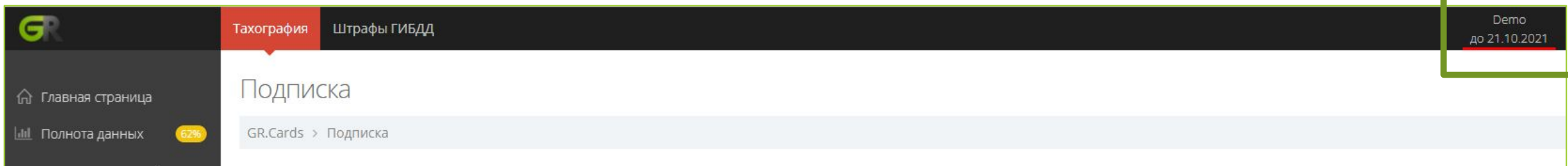
Считайте и отправьте данные в свой кабинет

<https://georoute.ru/help/page/2011>

Использую бесплатную версию



Запросите тест платного функционала в своём личном кабинете



Georoute.ru

С нами Тахография это просто

В Georoute.ru создают профессиональные продукты для тахографии

Наш продукт GR.Cards №1 в России по считыванию и анализу данных с карт водителей и тахографов